

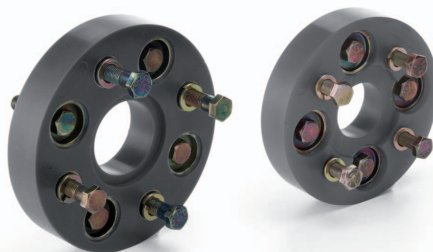
# Giunti di accoppiamento

## Couplings

I giunti elastici sono studiati per inserire un vincolo elastico tra la flangia d'uscita dell'invertitore e la linea d'asse senza penalizzare il rendimento e la resistenza della trasmissione. I Giunti in polimero Isoflex sono disponibili in vari modelli per potenze che vanno dai 20 ai 2500 cv.

Elastic joints are designed for putting an elastic tie among the gearbox output flange and the shaft line without decreasing the output and the resistance of the transmission.

Isoflex couplings are available in various models for powers from 20 to the 2500 HP.



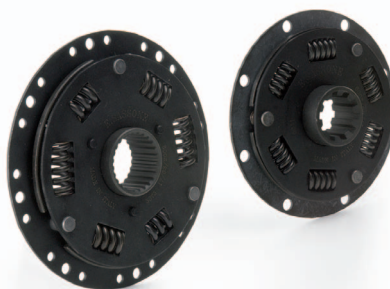
### Giunti Isoflex / Isoflex couplings

CODICE CODE	FLANGIA DI MONTAGGIO COUPLING TYPE	IMBOLLETTAGGIO SPIGOT	DMAX	SPESSORE mm THICKNESS mm	INTERASSE FORI mm PCD mm	N° FORI HOLES NUMBER
IFC4200-95	KANZAKY	50 M	125	25	78	4
IFC4300-95	F2 / F7	63,5 M	125	25	82,5	4
IFC4500-95	F3 / F4	63,5 M	150	28,6	107,95	4
IFC4900-95	F5	95,25 M	175	36,6	120,6	4
IFC6000-95	F8 / F9	63,5 F	150	32	98,43	6
IFC6100-95	F6	76,2 F	160	38	120,6	6
IFC6400-95	F10	95,25 F	195	38	152,4	6



### Giunti in gomma / Flexible joints

CODICE CODE	RINFORZATO REINFORCED	N° FORI HOLES NUMBER	INTERASSE FORI mm PDC mm	SPESSORE mm THICKNESS mm
A001140	NO	8	82,55	38,5
U001140	SI	8	82,55	44,6
U001150	SI	16	82,55/ 107,95	56,5



### Giunti parastrappi / Damper plates

CODICE CODE	NUMERO DENTI TEETH NUMBER	DIAMETRO ESTERNO mm EXTERNAL DIAMETER mm
P95000809	26	151,5
P95000450	10	151,5
P95000839	10	121,5